



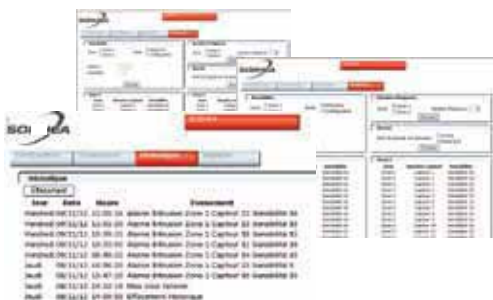
ZABEZPIECZENIE DŁUGICH OGRODZEŃ KABLOWA DETEKcja UDERZEŃ W OGRODZENIE

Detektory uderzeń w ogrodzenie

G-FENCE 600 - założony na ogrodzenie przewód detekcyjny wykrywa wszelkie próby wtargnięcia na skutek uderzenia, wchodzenia na ogrodzenie, przecinania, wrywania. Jest odporny na zjawiska meteorologiczne takie jak wiatr, deszcz, drgania.

- Długość przewodu **600m**
- **Samoustawienie**

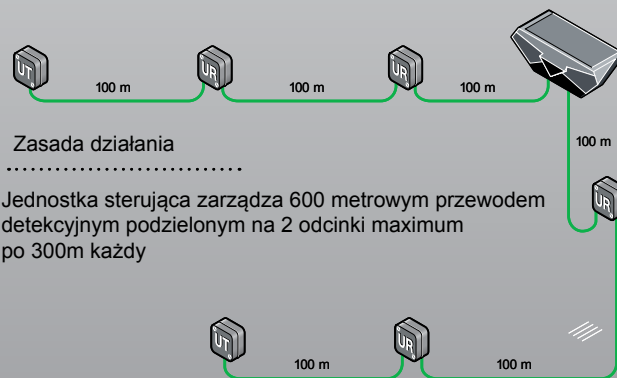
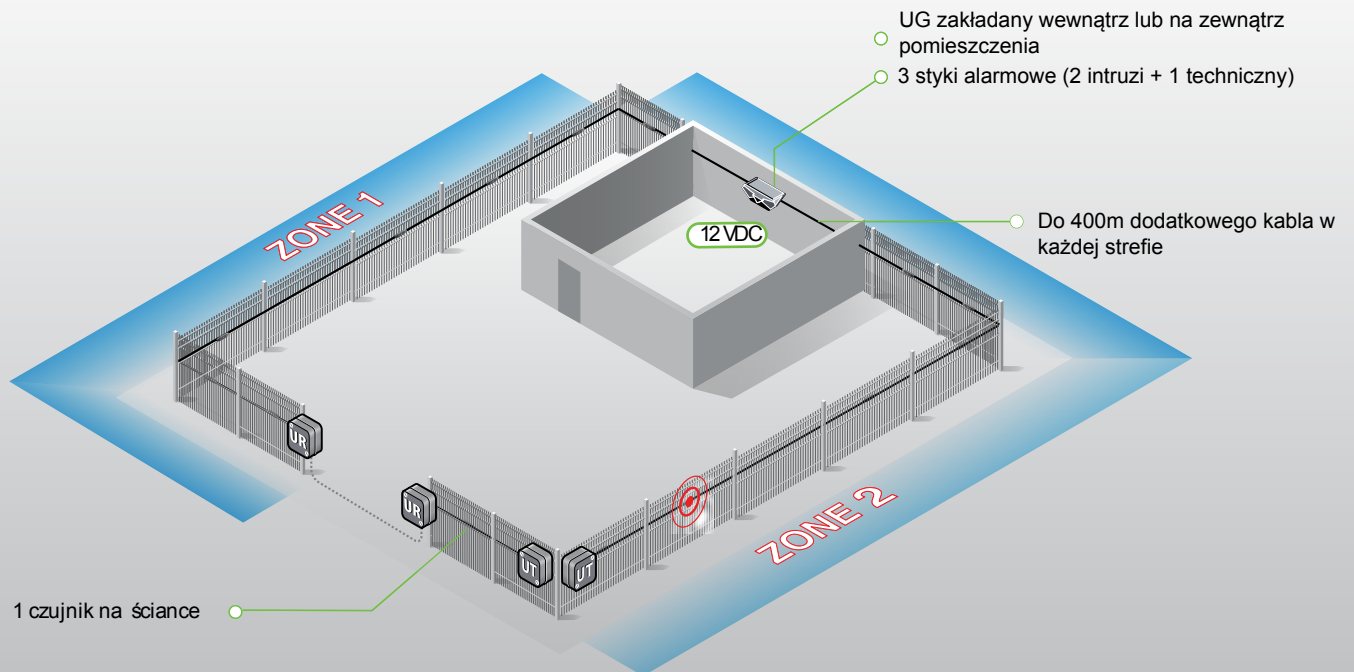
Łatwa instalacja



- **Sterowanie na odległość**
- **Regulacja czułości** na odległość
- **Pamięć zdarzeń**
(lokalizacja wtargnięć)

Serwer Web

Ogrodzenie otwarte zestaw 100m



Zestaw	
nr kat:40670201	Jednostka sterująca G-FENCE 600 - 3 wyjścia alarmowe - instalacja zewnętrzna i wewnętrzna
nr kat:40670202	Przewód detekcyjny 100m G-FENCE 600 - 40 czujników - kolor zielony RAL 6500
nr kat:40670204	UR/UT G-FENCE 600
nr kat: 81100081	Zasilacz 110/230 VAC 50/60Hz / 13,6 VDC 2,2A w obudowie szczelnej IP65
nr kat:35145000	Baterie 12V; 1,2Ah na kolumnę
nr kat:93375007	Zaciski przewodu (w torebce 1000szt.)

DANE TECHNICZNE	
Zasilanie	12 VDC
Wyjścia alarmowe	2 alarmy wtargnięcia (po 1 na strefę) + 1 alarm techniczny
Temperatura pracy	Od -40°C do +70°C
Zgodność elektromagnetyczna	Zgodny z normami europejskimi (CE)
Sposób instalacji	1 czujnik na ścianie - do 400m dodatkowego przewodu (na strefę - zonę)
Sposób konfiguracji	Samoustawienie - Regulacja czułości na odległość lub bezpośrednio poprzez czujnik/strefę
Sterowanie na odległość	Serwer web zintegrowany - Pamięć 1000 zdarzeń

DETEKCJA KABLOWA

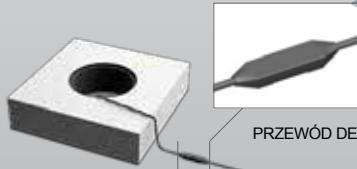
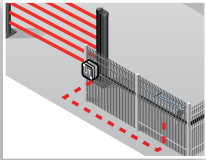
Ogrodzenie zamknięte zestaw 1500m



JEDNOSTKA STERUJĄCA UG

Energia słoneczna

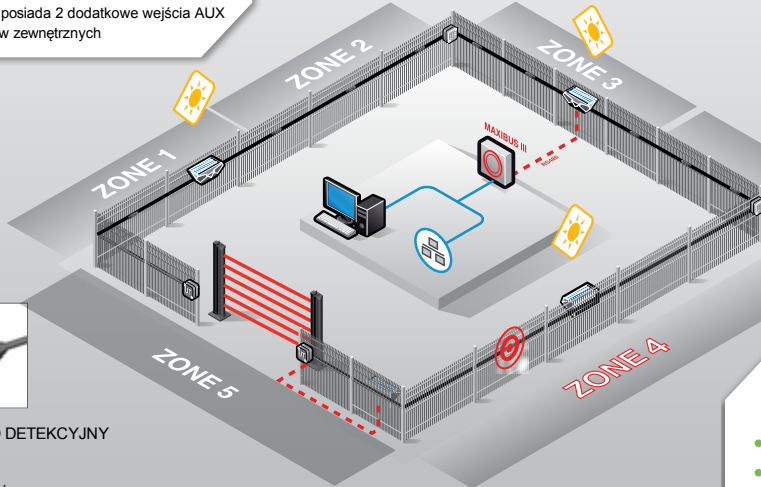
- Zintegrowane baterie słoneczne
- Algorytm detekcji intruza
- Każdy UG zabezpiecz a 200m przewodu
- Każdy UG posiada 2 dodatkowe wejścia AUX do alarmów zewnętrznych



PRZEWÓD DETEKCYJNY

- Każdy czujnik umieszczony na kablu przetwarza sygnał według własnego algorytmu zapewniając na całej długości przewodu rodzaj sztucznej inteligencji
- Samoustawienie - regulacja czujników - automatyczne synchronizowanie ze wspomnikiem.

Sztuczna inteligencja wzdłuż przewodu



ŁĄCZE UR / UT

- Proste podłączenie elektryczne standardowe
- Przewód wytrzymały na zginanie i rwanie
- Lokalizacja przecięcia przewodu poniżej 3m



PRZYŁĄCZE UR
ŁĄCZE KOŃCOWE UT

Oprogramowanie kartograficzne

Oprogramowanie graficzne monitoringu



- Łatwe tworzenie stref detekcji do 128 stref
- Pamięć zdarzeń alarmowych aż do 1000 zdarzeń
- Wizualizacja i lokalizacja intruzów

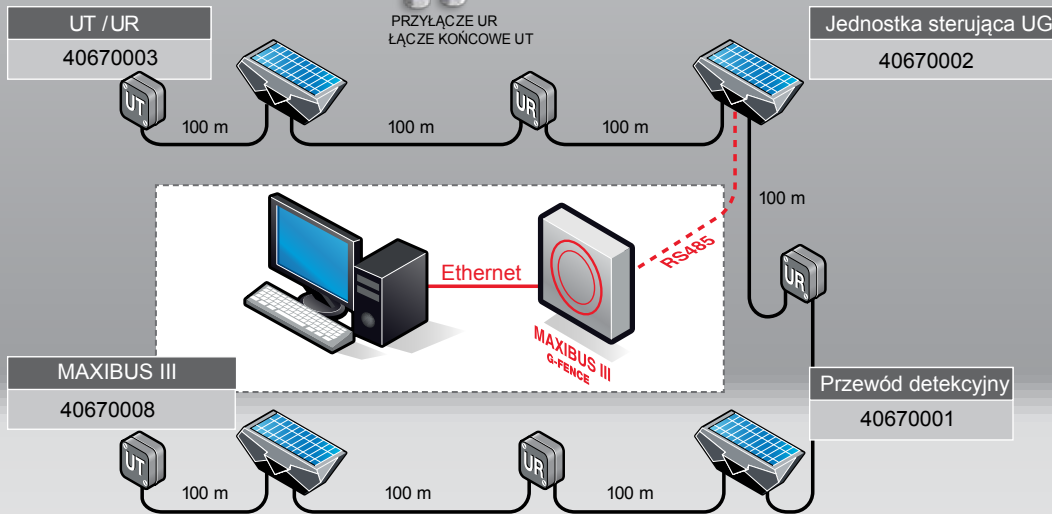
JEDNOSTKA ZARZĄDZAJĄCA MAXIBUS III

Maxibus III G-Fence

MAXIBUSIII posiada przyłącze do sieci Ethernet Dzięki temu cały system może być konfigurowany zarówno lokalnie jak i na odległość dzięki serwerowi WEB

- Konfiguracja na odległość bez dodatkowego oprogramowania
- Konfiguracja wyjść przekaźnikowych aż do 136 wyjść
- Zabezpieczony dostęp poprzez hasło

Prosta instalacja i utrzymanie



Zestaw

nr kat: 40670002	Jednostka sterująca UG G-FENCE- 2 wyjścia alarmowe, zintegrowane baterie słoneczne, 12VDC, RS485 do MAXIBUS
nr kat: 40670001	Przewód detekcyjny 100m G-FENCE600 -40 czujników
nr kat: 40670003	UR/UT G-FENCE 600
nr kat: 40670008	Jednostka zarządzająca MAXIBUS III, 8 wyjść przekaźnikowych, 1-8 kart rozszerzeń, 12VDC
nr kat: 35588419	Karty rozszerzeń 8 wyjść przekaźnika
nr kat: 35209301	Ochronnik przeciwprzepięciowy + zestaw zasilający 81100081 + baterie 35145000 + zaciski kabla 93375007

DANE TECHNICZNE

Zasilanie	Baterie słoneczne w każdym UG		
Informacja o ALARMIE	Jednostka sterująca UG	Strefa - zona detekcji	System
Informacja o ALARMIE	samozabezp/brak zasilania/wejściaAUX1/AUX2	1 wtargnięcie/strefę	nacięcie obwodu
Wyjścia alarmowe	136 przekaźników/RS485/IP modbus TCP		
Temperatura pracy	Od -40°C do +70°C		
Zgodność elektromagnetyczna	Zgodny z normami europejskimi (CE)		
Maks.ilość UG/dł.kabla/dł.zabezp/dł.całk.	16/100m/200m/3200m		